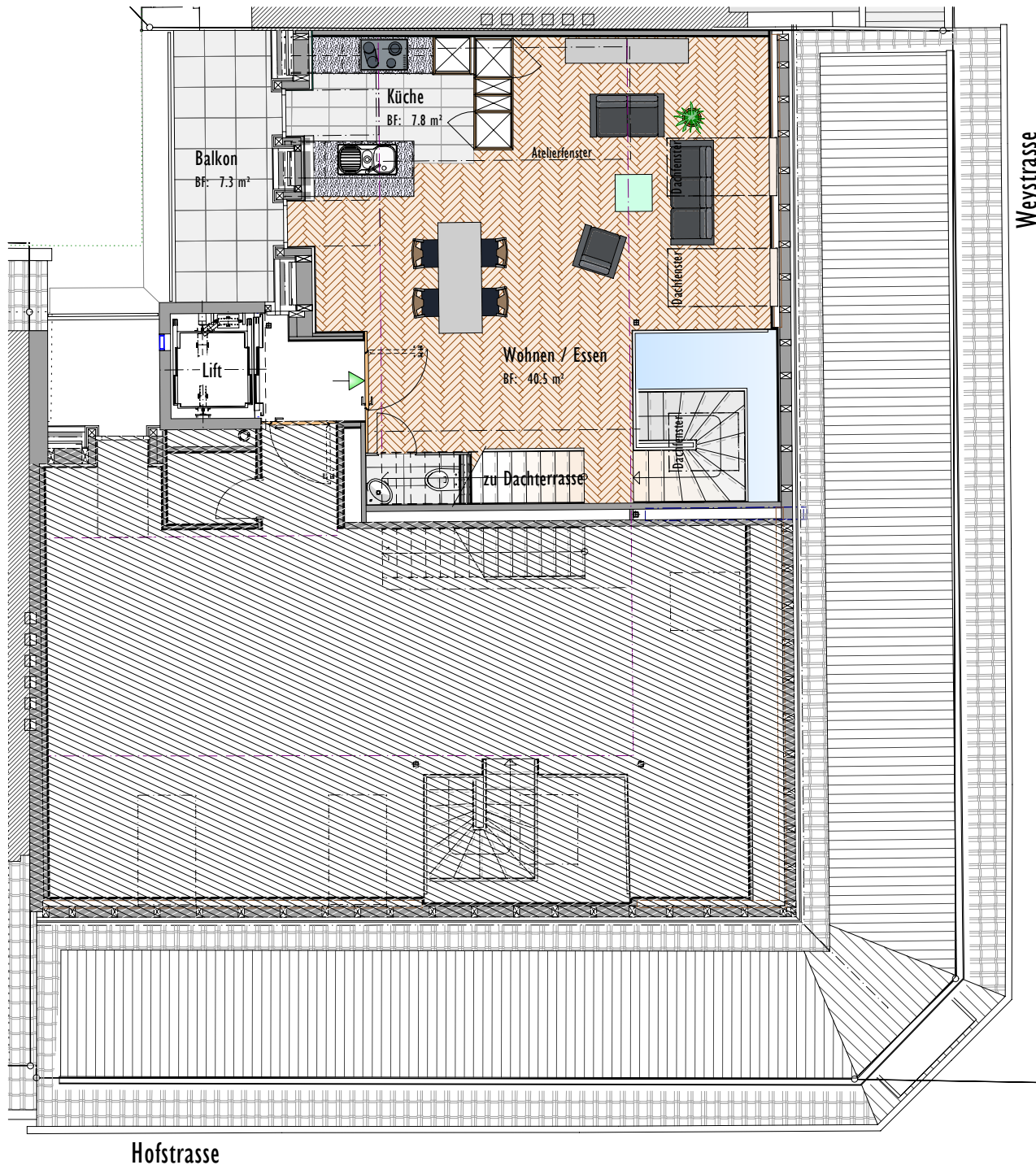
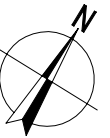


# MEHRFAMILIENHAUS, HOFSTRASSE 13, LUZERN

## AUSBAU



- ▶ Bodenbeläge Wohnen/Essen: Echtholz-Fischgrat-Parkett, Eiche
- ▶ Boden- und Wandbeläge Nasszonen und Küche: keramische Platten 30x60 cm
- ▶ Wände und Decken: Weissputz
- ▶ Bodenheizung
- ▶ Küche mit Granitabdeckung, Spüle, Geschirrspüler, Kehrriechfach mit Grünabfuhrkübel, Glaskeramik mit 4 Einschaltzonen, Backofen Edelstahl, Mikrowellen-Kompakt-Backofen mit STEAM und CRISP, Wandhaube mit Randabsaugung, Kühlschrank mit 240 l Kühl- und 20 l Gefriereteil, indirekter Beleuchtung
- ▶ Separates WC
- ▶ TV-Überwachung mit Monitor und Gegensprechanlage
- ▶ Elektronische Türschliessung mit Einbruchsicherheit
- ▶ Elektrische Storen und Sonnenstoren
- ▶ Grosse Velux Dachflächenfenster
- ▶ Atelierfenster, Raumhöhe bis 4.90 Meter
- ▶ Liftverbindung mit elektronischem Schlüssel
- ▶ Ein Balkon



4 1/2 Zimmer-Maisonette, 110 m<sup>2</sup> Nettfläche  
Dachgeschoss, Seite Weystrasse 1:100

0 1 2 3 4 5 Datum: 15.12.2005 Plan-Nr.: 915 10 m

Hofstrasse

BOHRAUS Planung & Architektur AG, Zürichstrasse 64, Postfach 6808, 6000 Luzern 6  
Tel.: 041/226'20'40, Fax: 041/226'20'46, Mail: bohraus.ag@bohraus.com, www.bohraus.com