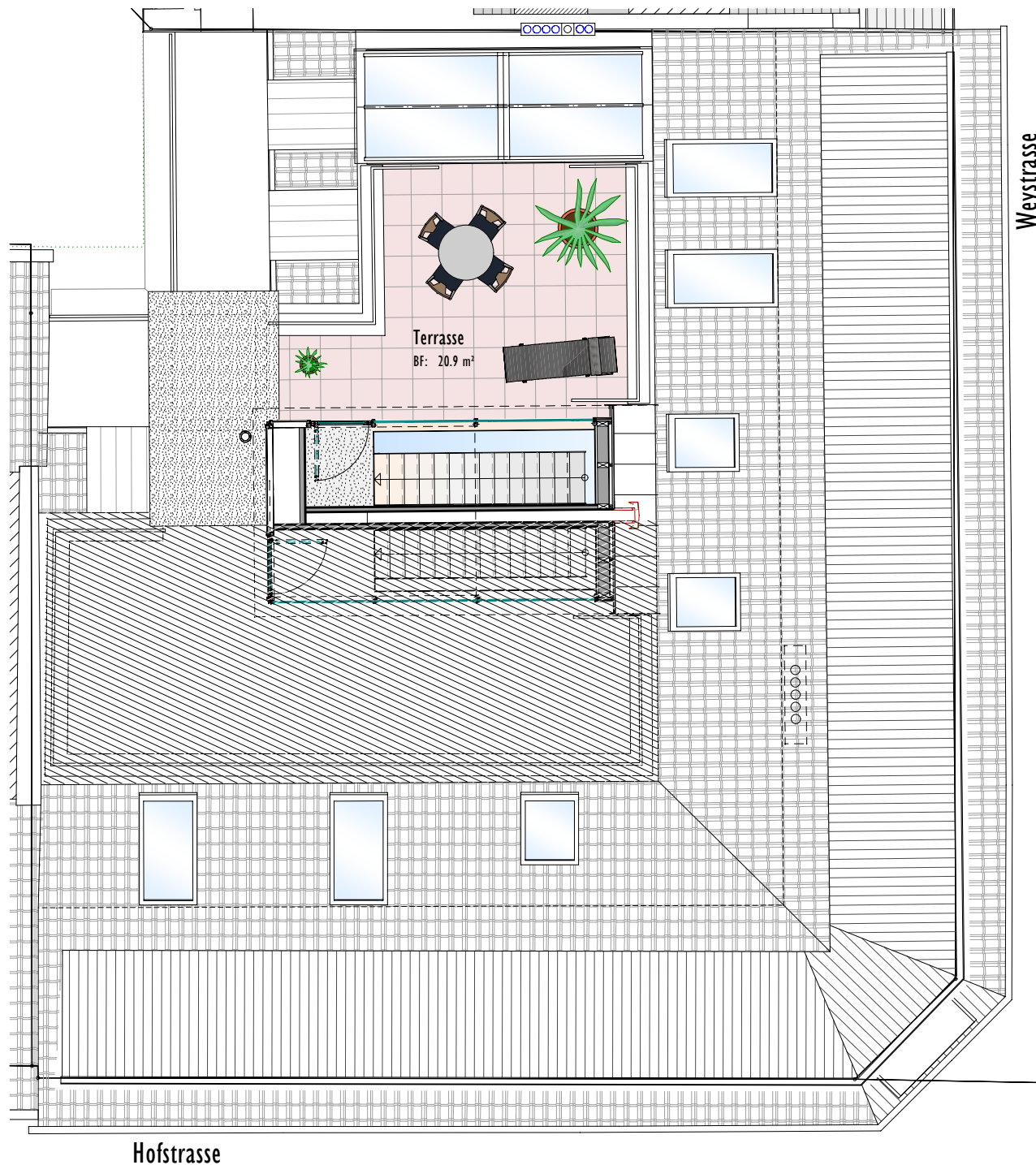


MEHRFAMILIENHAUS, HOFSTRASSE 13, LUZERN

AUSBAU

- ▶ Bodenbelag: Steinplatten
- ▶ Treppenhaus verglast (=Licht ins Wohnzimmer)
- ▶ Terrasse mit elektrischen Sonnenstoren
- ▶ TV-Anschluss
- ▶ Elektroanschluss
- ▶ Rundblick über die ganze Stadt



Weystrasse

Hofstrasse



Dachterrasse, Seite Weystrasse 1:100

0 1 2 3 4 5 Datum: 15.12.2005 Plan-Nr.: 917 10 m

BOHRAUS Planung & Architektur AG, Zürichstrasse 64, Postfach 6808, 6000 Luzern 6
Tel.: 041/226'20'40, Fax: 041/226'20'46, Mail: bohraus.ag@bohraus.com, www.bohraus.com