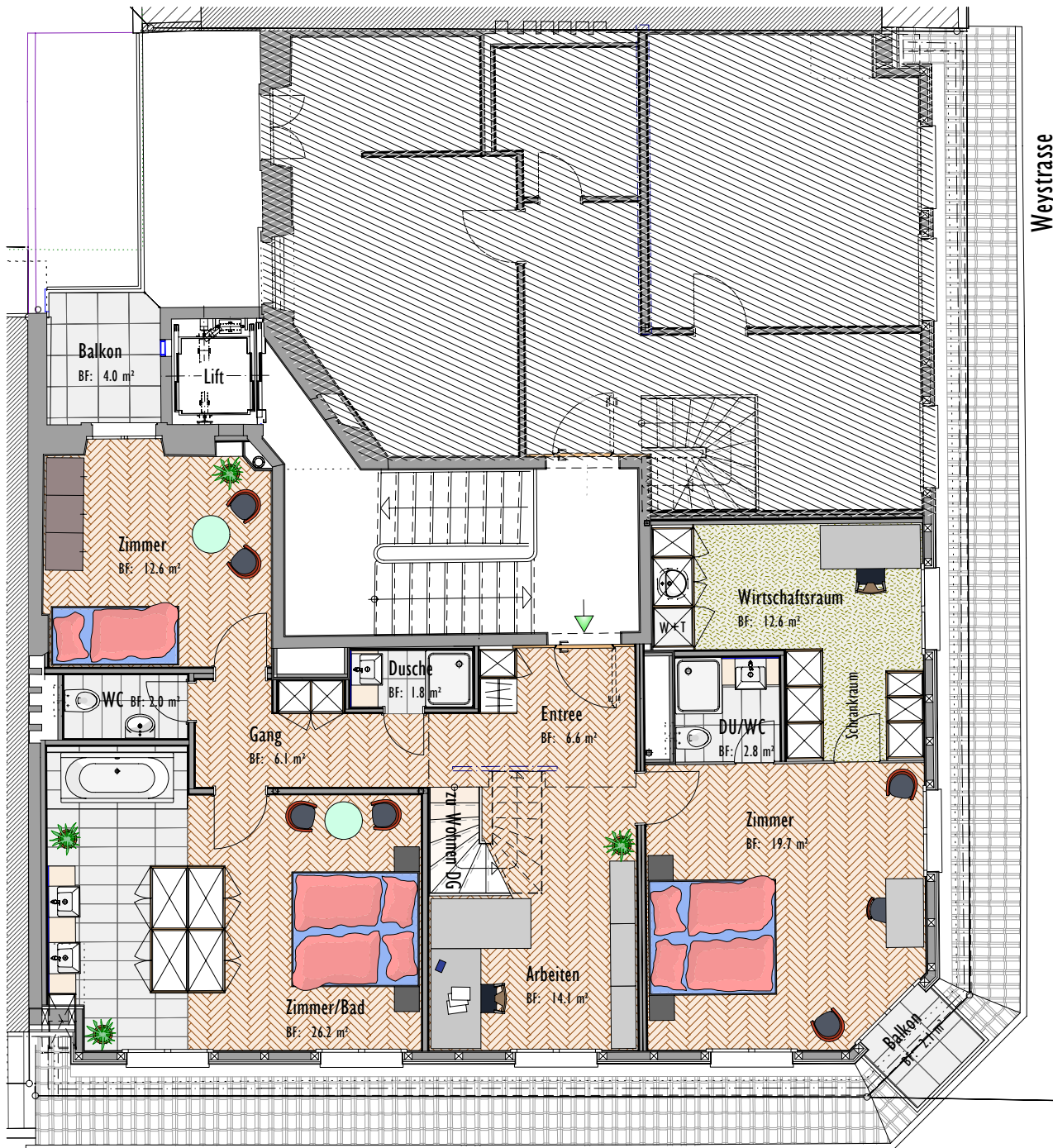


MEHRFAMILIENHAUS, HOFSTRASSE 13, LUZERN

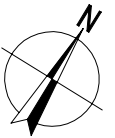
AUSBAU



Weystrasse

Hofstrasse

- ▶ Bodenbeläge Entree, Gang und Zimmer: Echtholz-Fischgrat-Parkett, Eiche
- ▶ Boden- und Wandbeläge Nasszonen: keramische Platten 30x60 cm
- ▶ Bodenbelag Wirtschaftsraum: Linoleum
- ▶ Wände: Rohfaser, Decken: Weissputz
- ▶ Bodenheizung
- ▶ Schlafzimmer mit offenem Bad, Design-Möbel mit Lavabo, indirekter Beleuchtung, Spiegelwand, Einbauschränke
- ▶ Dusche mit UP-WC, Design-Möbel mit Lavabo, indirekter Beleuchtung, Spiegelwand
- ▶ Dusche mit Design-Möbel mit Lavabo, indirekter Beleuchtung, Spiegelwand
- ▶ Separates WC
- ▶ Wirtschaftsraum mit Waschmaschine, Tumbler und Lavabo
- ▶ Arbeitszimmer doppelstöckiger Raum
- ▶ Interne Treppe zum Wohnzimmer
- ▶ Diverse Einbauschränke
- ▶ TV-Überwachung mit Monitor und Gegensprechanlage
- ▶ Elektronische Türschliessung mit Einbruchssicherheit
- ▶ Elektrische Storen
- ▶ Lift
- ▶ Zwei halbgedeckte Balkone



5½ Zimmer-Maisonette, 172 m² Nettfläche
5. Obergeschoss, Seite Hofstrasse 1:100

