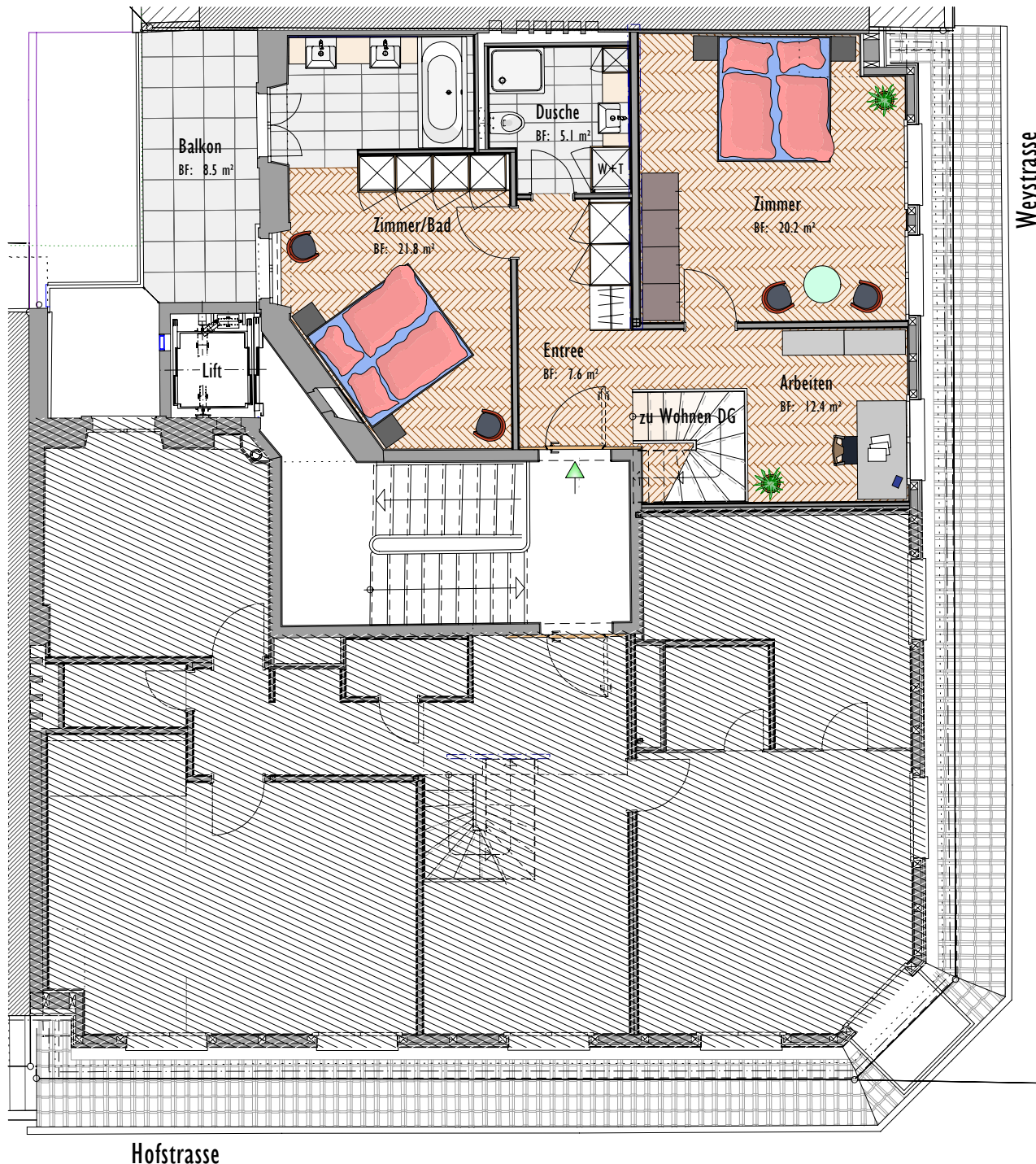


MEHRFAMILIENHAUS, HOFSTRASSE 13, LUZERN

AUSBAU



Weystrasse

- ▶ Bodenbeläge Entree, Gang und Zimmer: Echtholz-Fischgrat-Parkett, Eiche
- ▶ Boden- und Wandbeläge Nasszonen: keramische Platten 30x60 cm
- ▶ Wände: Rohfaser, Decken: Weissputz
- ▶ Bodenheizung
- ▶ Schlafzimmer mit offenem Bad, Design-Möbel mit Lavabo, indirekter Beleuchtung, Spiegelwand, Einbauschränke
- ▶ Dusche mit UP-WC, Design-Möbel mit Lavabo, indirekter Beleuchtung, Spiegelwand, Waschmaschine, Tumbler
- ▶ Dusche mit Design-Möbel mit Lavabo, indirekter Beleuchtung, Spiegelwand
- ▶ Arbeitszimmer doppelstöckiger Raum
- ▶ Interne Treppe zum Wohnzimmer
- ▶ Diverse Einbauschränke
- ▶ TV-Überwachung mit Monitor und Gegensprechanlage
- ▶ Elektronische Türschliessung mit Einbruchsicherheit
- ▶ Elektrische Storen
- ▶ Lift
- ▶ Ein halbgedeckter Balkon



4 1/2 Zimmer-Maisonette, 110 m² Nettfläche
5. Obergeschoss, Seite Weystrasse 1:100

0 1 2 3 4 5 Datum: 15.12.2005 Plan-Nr.: 913 10 m

Hofstrasse