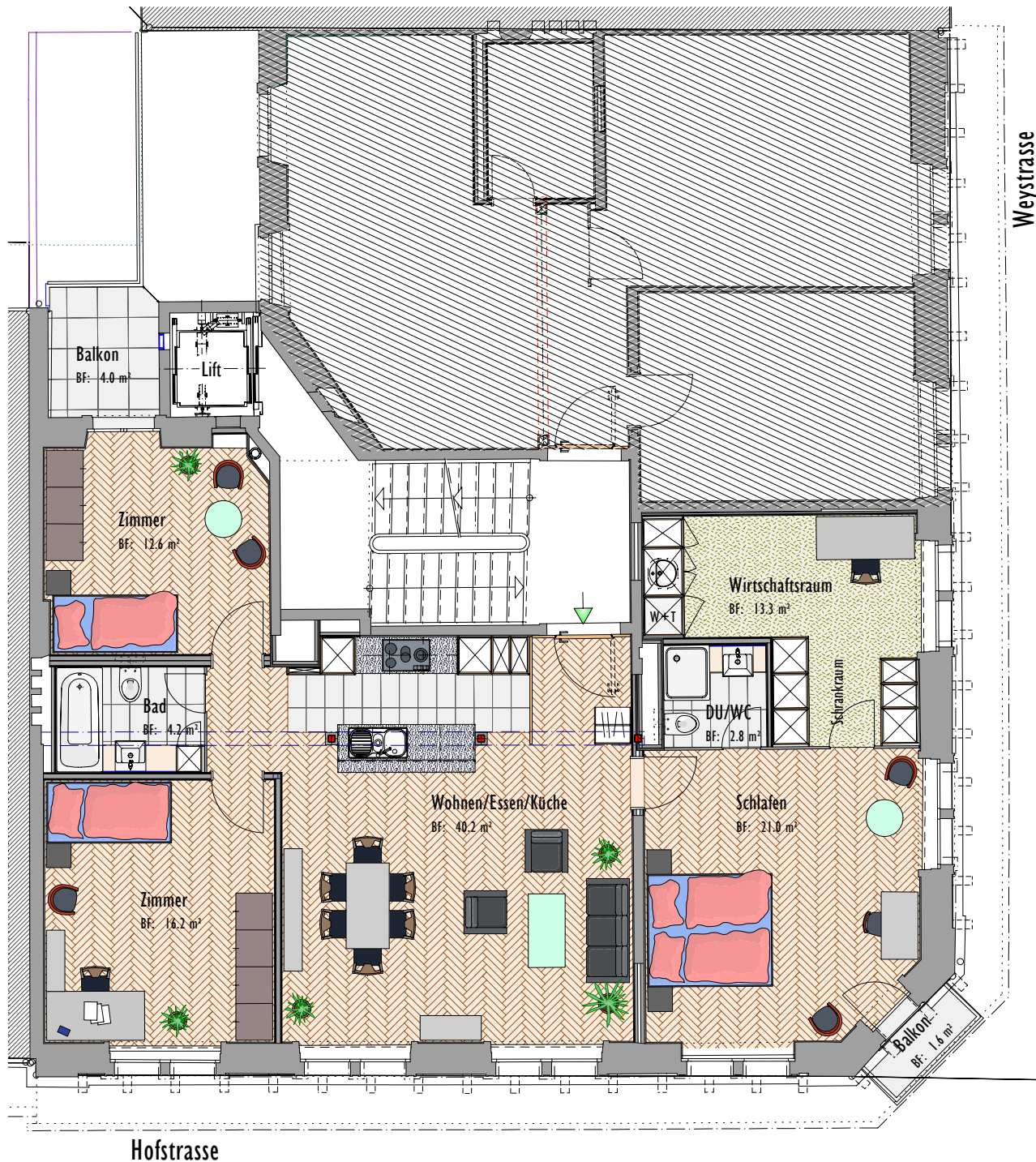
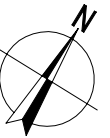


MEHRFAMILIENHAUS, HOFSTRASSE 13, LUZERN

AUSBAU



- ▶ Bodenbeläge Wohnen/Essen und Zimmer: Echtholz-Fischgrat-Parkett, Eiche
- ▶ Boden- und Wandbeläge Nasszonen und Küche: keramische Platten 30x60 cm
- ▶ Bodenbelag Wirtschaftsraum: Linoleum
- ▶ Wände: Rohfaser, Decken: Weissputz
- ▶ Alte sanierte Holzeinfassungen bei Fenster
- ▶ Bodenheizung
- ▶ Küche mit Granitabdeckung, Spüle, Geschirrspüler, Kehrriecht-fach mit Grünabfuhrkübel, Glaskeramik mit 4 Einschaltzonen, Backofen Edelstahl, Mikrowellen-Kompakt-Backofen mit STEAM und CRISP, Wandhaube mit Randabsaugung, Kühlschrank mit 240 l Kühl- und 20 l Gefrierteil, indirekter Beleuchtung
- ▶ Bad mit UP-WC, Design-Möbel mit Lavabo, indirekter Beleuchtung, Spiegelwand
- ▶ Dusche mit UP-WC, Design-Möbel mit Lavabo, indirekter Beleuchtung, Spiegelwand
- ▶ Wirtschaftsraum mit Waschmaschine, Tumbler und Lavabo
- ▶ Diverse Einbauschränke
- ▶ TV-Überwachung mit Monitor und Gegensprechanlage
- ▶ Elektronische Türschliessung mit Einbruchsicherheit
- ▶ Elektrische Storen
- ▶ Lift
- ▶ Zwei gedeckte Balkone



4½ Zimmer-Wohnung, 110 m² Nettfläche
4. Obergeschoss, Seite Hofstrasse 1:100

