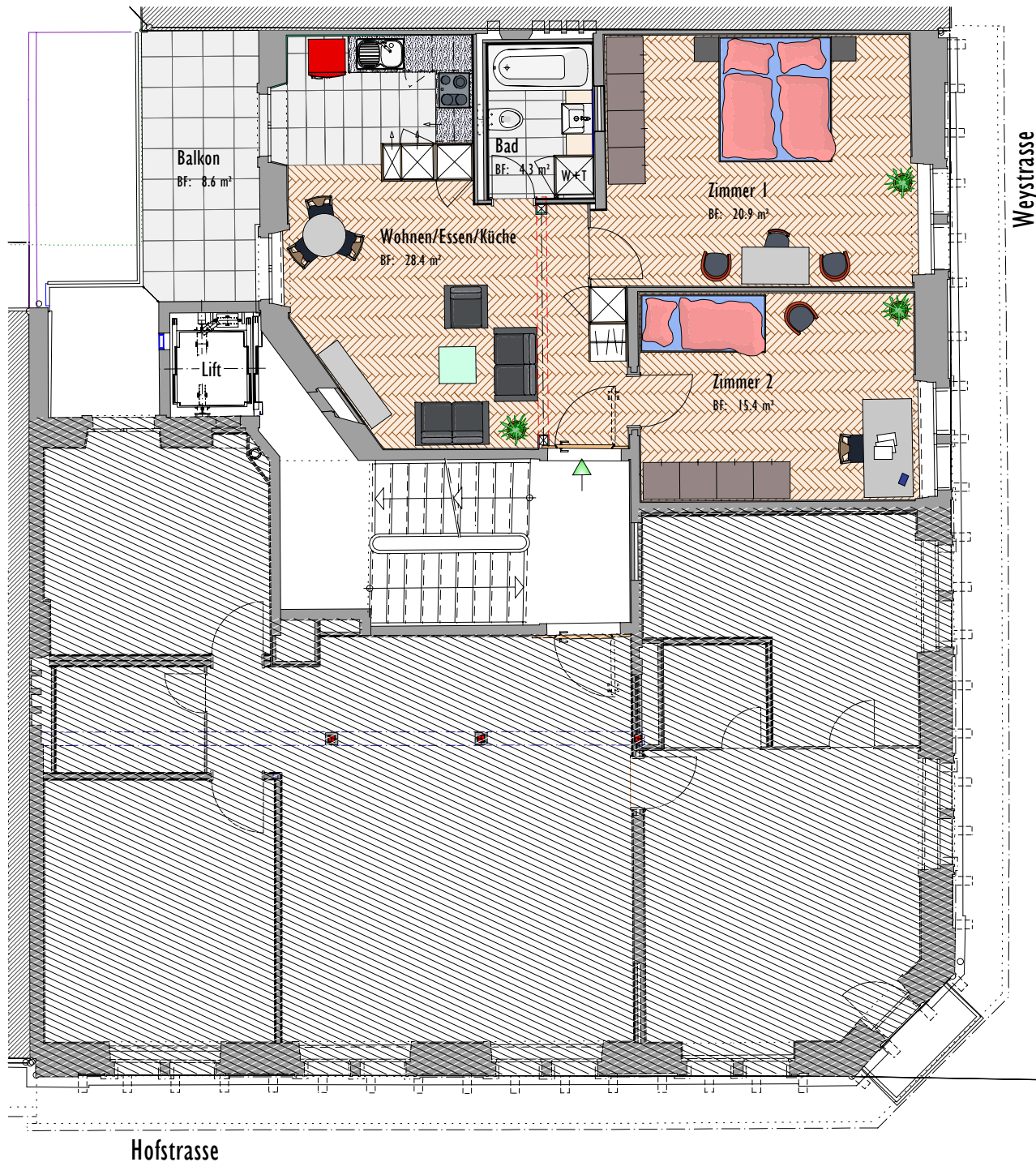
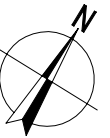


# MEHRFAMILIENHAUS, HOFSTRASSE 13, LUZERN

## AUSBAU



- ▶ Bodenbeläge Wohnen/Essen und Zimmer: Echtholz-Fischgrat-Parkett, Eiche
- ▶ Boden- und Wandbeläge Nasszonen und Küche: keramische Platten 30x60 cm
- ▶ Wände: Rohfaser, Decken: Weissputz
- ▶ Zimmer 2 mit echten alten Stuckaturen an der Decke
- ▶ Alte sanierte Holzeinfassungen bei Fenster
- ▶ Bodenheizung
- ▶ Küche mit Granitabdeckung, Spüle, Geschirrspüler, Kehrriechfach mit Grünabfuhrkübel, Glaskeramik mit 4 Einschaltzonen, Backofen, Abzughaube, freistehender "Oldie" Kühlschrank, indirekter Beleuchtung
- ▶ Bad mit UP-WC, Design-Möbel mit Lavabo, indirekter Beleuchtung, Spiegelwand
- ▶ Diverse Einbauschränke
- ▶ TV-Überwachung mit Monitor und Gegensprechanlage
- ▶ Elektronische Türschliessung mit Einbruchsicherheit
- ▶ Elektrische Storen
- ▶ Lift
- ▶ Ein gedeckter Balkon



3 1/2 Zimmer-Wohnung, 69 m<sup>2</sup> Nettfläche  
4. Obergeschoss, Seite Weystrasse 1:100

0 1 2 3 4 5 10 m Datum: 15.12.2005 Plan-Nr.: 911