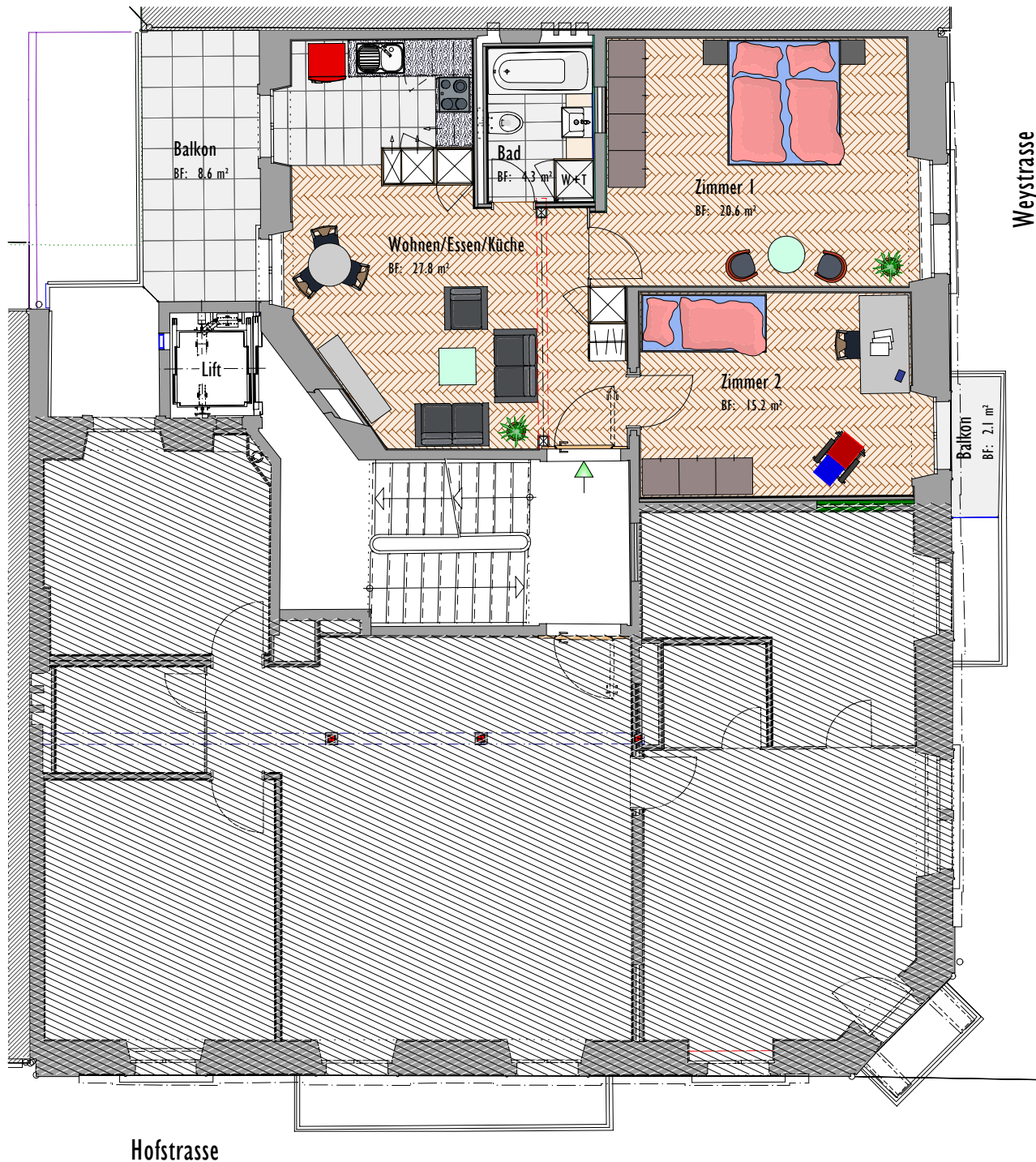


# MEHRFAMILIENHAUS, HOFSTRASSE 13, LUZERN

## AUSBAU



Weystrasse

- ▶ Bodenbeläge Wohnen/Essen und Zimmer: Echtholz-Fischgrat-Parkett, Eiche
- ▶ Boden- und Wandbeläge Nasszonen und Küche: keramische Platten 30x60 cm
- ▶ Wände: Rohfaser, Decken: Weissputz
- ▶ Zimmer 2 mit echten alten Stuckaturen an der Decke
- ▶ Alte sanierte Holzeinfassungen bei Fenster
- ▶ Bodenheizung
- ▶ Küche mit Granitabdeckung, Spüle, Geschirrspüler, Kehrriechfach mit Grünabfuhrkübel, Glaskeramik mit 4 Einschaltzonen, Backofen, Abzughaube, freistehender "Oldie" Kühlschrank, indirekter Beleuchtung
- ▶ Bad mit UP-WC, Design-Möbel mit Lavabo, indirekter Beleuchtung, Spiegelwand
- ▶ Diverse Einbauschränke
- ▶ TV-Überwachung mit Monitor und Gegensprechanlage
- ▶ Elektronische Türschliessung mit Einbruchsicherheit
- ▶ Elektrische Storen
- ▶ Lift
- ▶ Zwei Balkone davon einer gedeckt



3 1/2 Zimmer-Wohnung, 68 m<sup>2</sup> Nettfläche  
3. Obergeschoss, Seite Weystrasse 1:100

0 1 2 3 4 5 Datum: 15.12.2005 Plan-Nr.: 909 10 m

Hofstrasse

BOHRAUS Planung & Architektur AG, Zürichstrasse 64, Postfach 6808, 6000 Luzern 6  
Tel.: 041/226'20'40, Fax: 041/226'20'46, Mail: bohraus.ag@bohraus.com, www.bohraus.com