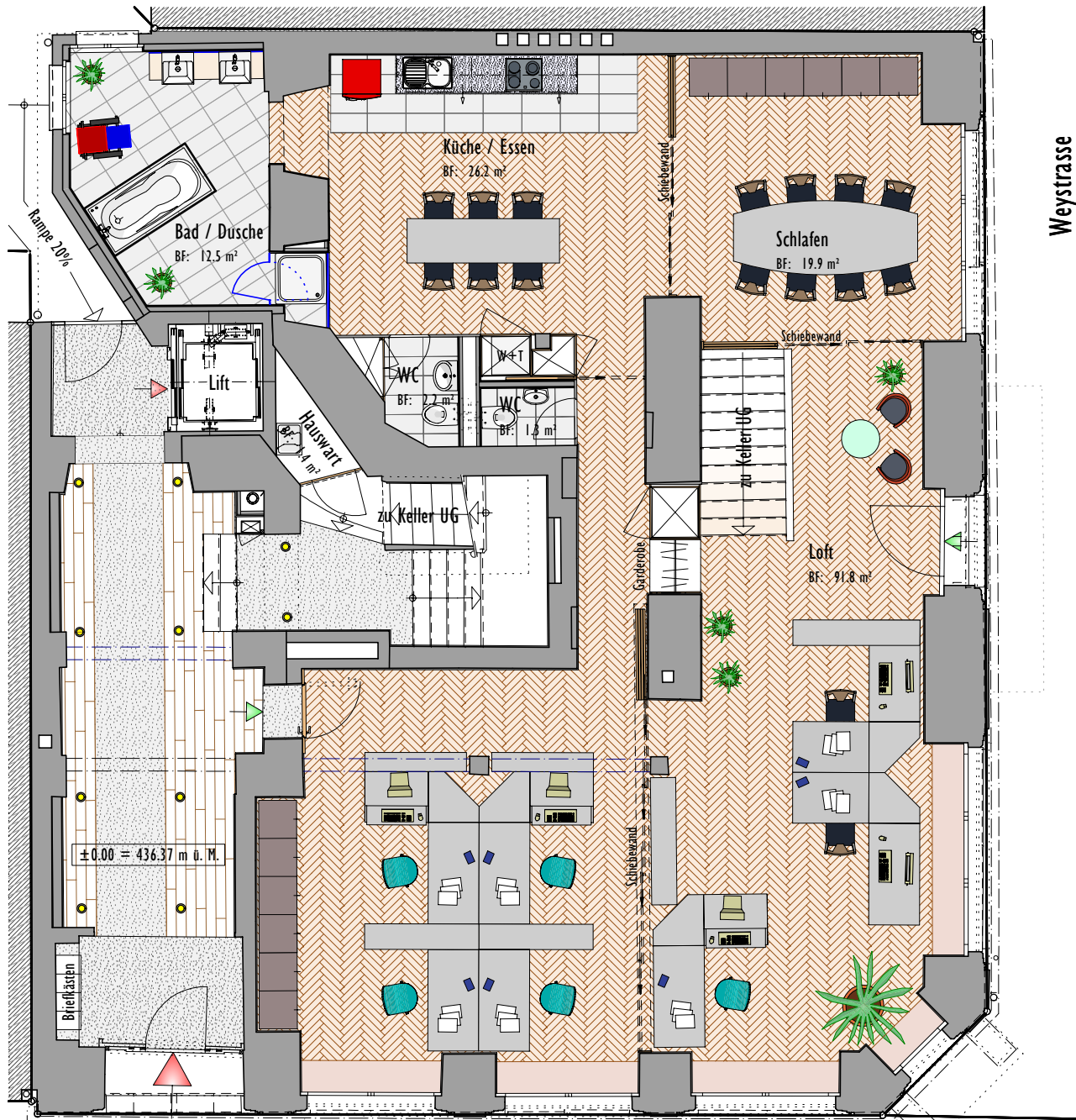


# MEHRFAMILIENHAUS, HOFSTRASSE 13, LUZERN

## AUSBAU



Weystrasse

- ▶ Bodenbeläge Loft, Schlafen, Essen: Echtholz-Fischgrat-Parkett, Eiche
- ▶ Boden- und Wandbeläge Nasszonen und Küche: keramische Platten 30x60 cm
- ▶ Wände und Decken, Weissputz (teils originale Stuckdecke)
- ▶ Bodenheizung
- ▶ Raumhöhen von über 3 Meter
- ▶ Küche mit Granitabdeckung, Spüle, Geschirrspüler, Kehrriechtisch mit Grünabfuhrkübel, Glaskeramik mit 4 Einschaltzonen, Backofen, Abzughaube, freistehender "Oldie" Kühlschrank, indirekte Beleuchtung
- ▶ Bad mit in den Boden eingelassener Badewanne, Dusche, Design-Möbel mit Lavabo, indirekter Beleuchtung, Spiegelwand
- ▶ Zwei separate WC, Waschmaschine und Tumbler
- ▶ Einbauschränke
- ▶ TV-Überwachung mit Monitor und Gegensprechanlage
- ▶ Elektronische Türschliessung mit Einbruchsicherheit
- ▶ Einbruchsichere Fenster
- ▶ Elektrische Storen
- ▶ Direkter Zugang zu eigenem Archiv und Keller im Untergeschoss



Loft, 154 m<sup>2</sup> Nettfläche  
Erdgeschoss 1:100



Hofstrasse

Variante Arbeiten