

Büro 1  
Gross  
1. OG  
167.2 m<sup>2</sup>

Büro 2  
Gross  
1. OG  
147.8 m<sup>2</sup>

Wohnung 7  
3½ Zimmer  
1. OG  
102.1 m<sup>2</sup>

Büro 3  
Klein  
1. OG  
105.1 m<sup>2</sup>

Wohnung 6  
4½ Zimmer  
1. OG  
136.1 m<sup>2</sup>

Wohnung 1  
4½ Zimmer  
1. OG  
134.2 m<sup>2</sup>

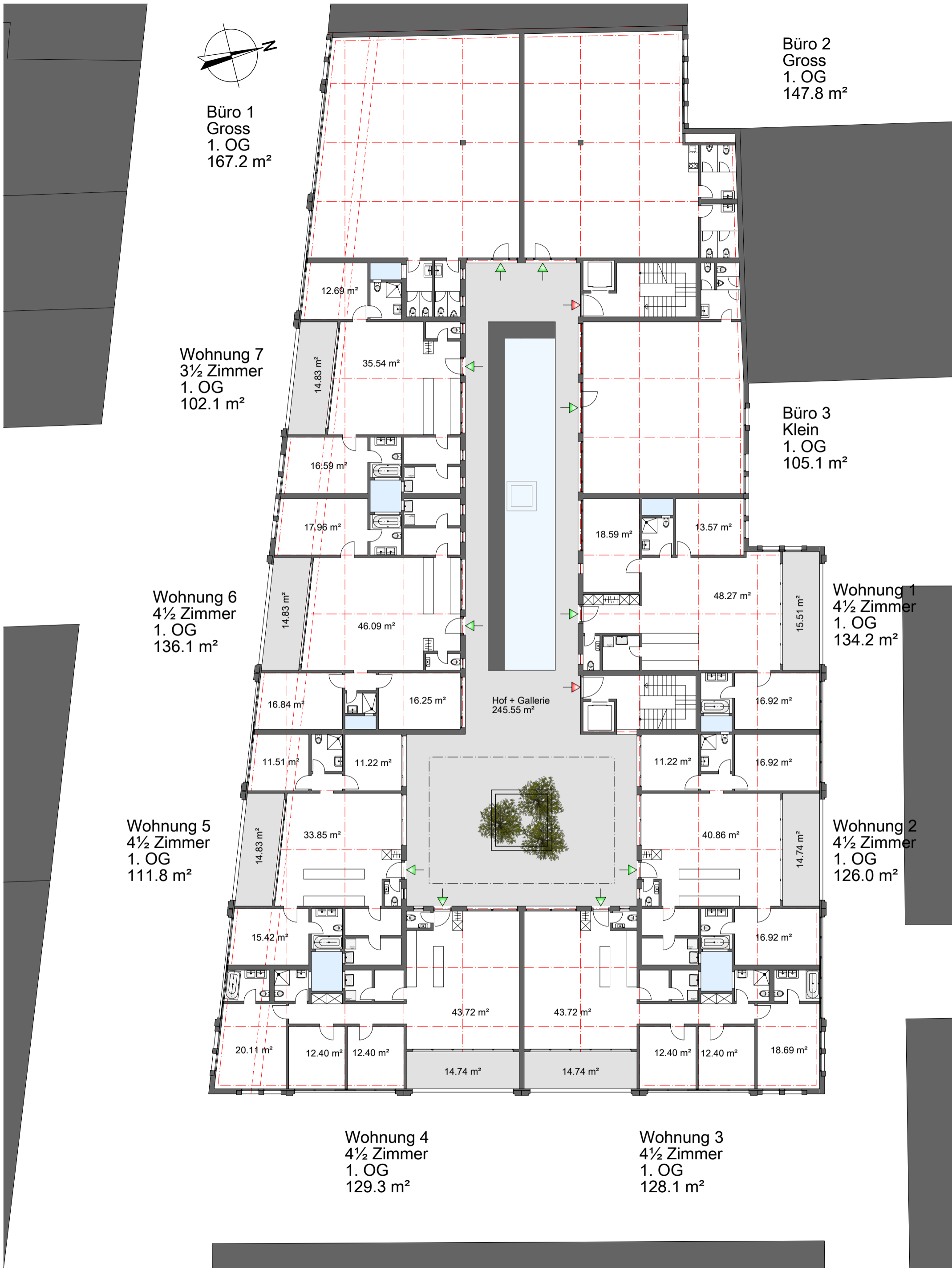
Wohnung 5  
4½ Zimmer  
1. OG  
111.8 m<sup>2</sup>

Wohnung 2  
4½ Zimmer  
1. OG  
126.0 m<sup>2</sup>

Wohnung 4  
4½ Zimmer  
1. OG  
129.3 m<sup>2</sup>

Wohnung 3  
4½ Zimmer  
1. OG  
128.1 m<sup>2</sup>

Hof + Galerie  
245.55 m<sup>2</sup>



Projekt - I. Obergeschoss 1:200

Plan NR.: 12

Selcuk - Kernzonenüberbauung

07.03.2011

B ● ■ R ▲ U S

BOHRAUS Planung & Architektur AG, Zürichstrasse 64, Postfach 6808, 6000 Luzern 6  
Tel.: 041/226'20'40, Fax: 041/226'20'46, Mail: bohraus.ag@bohraus.com, www.bohraus.com