

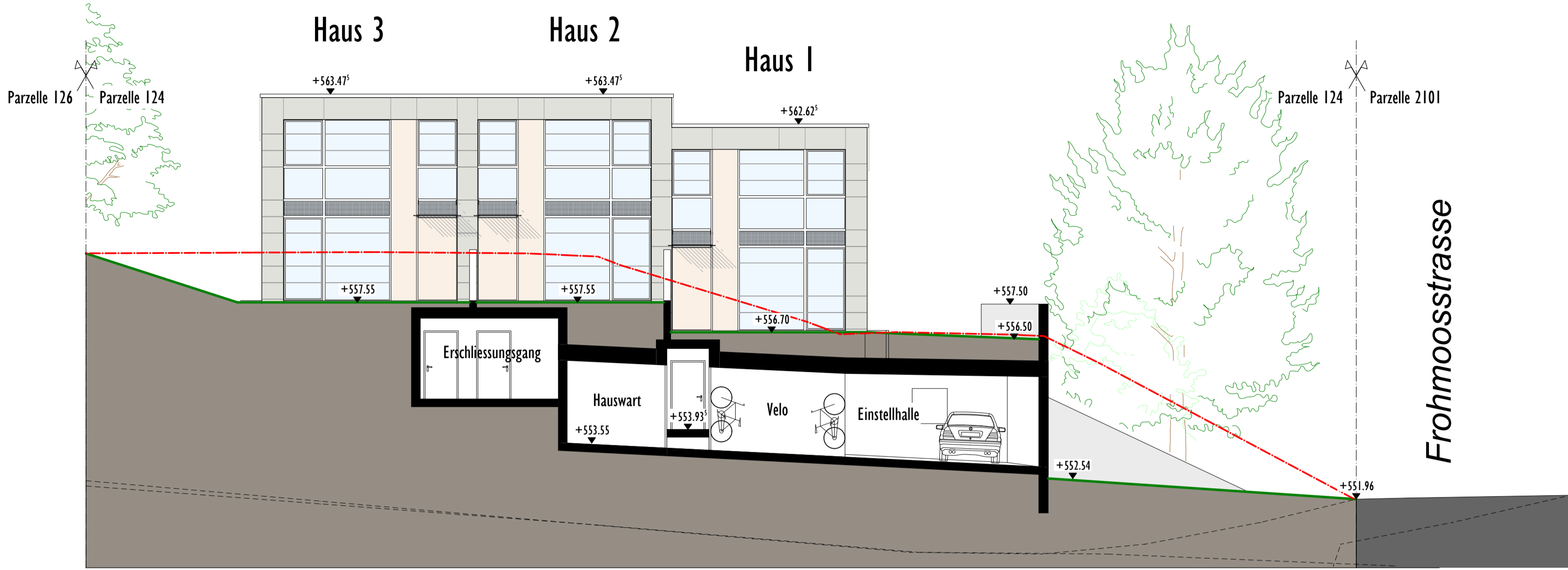


**I. Projektänderung**

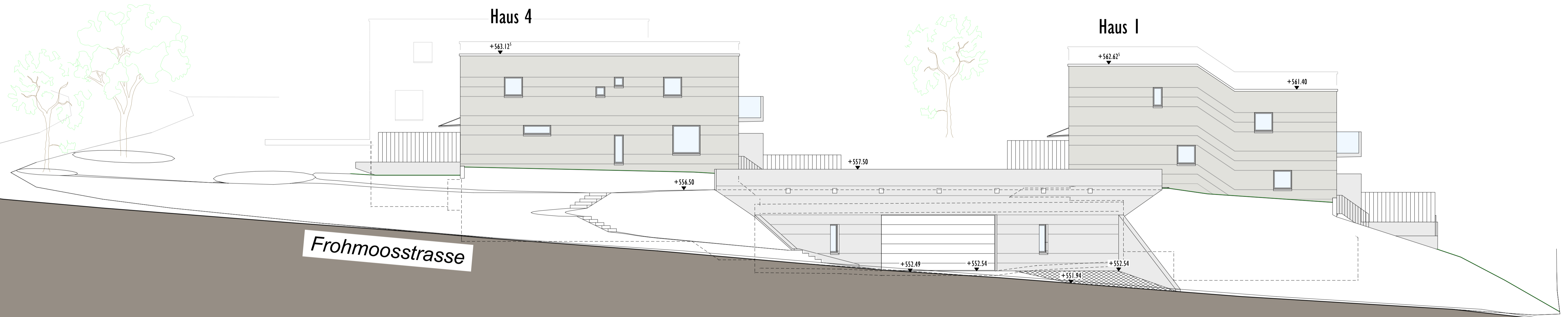
Grundeigentümer / Bauherrschaft      Architekt      Luzern, 21. 02. 2011

**Legende:**  
 Neues Terrain   
 Gewachsenes Terrain   
 Max. Höhen und Abgrabungen, siehe Schemen im technischen Bericht

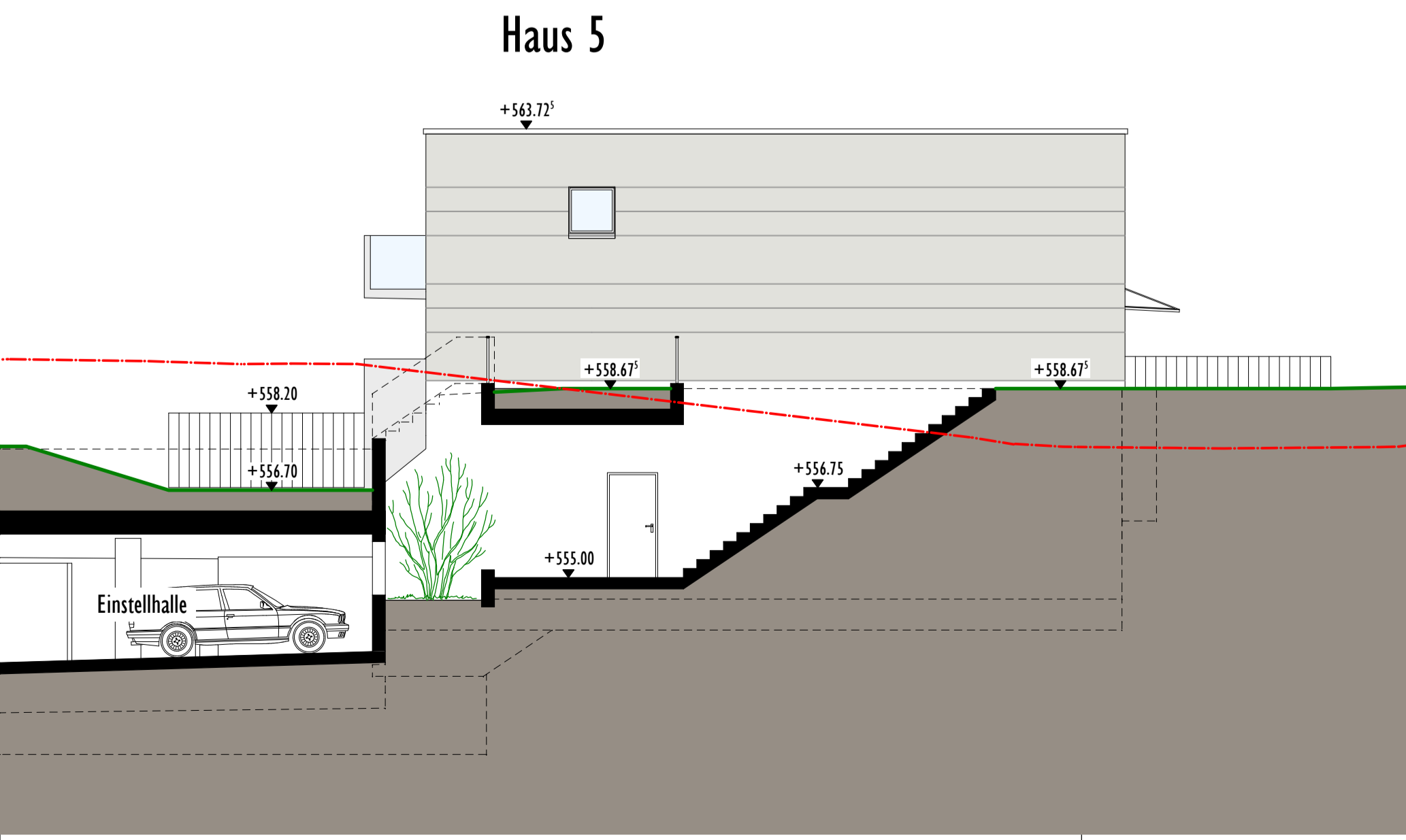
Fassade Ost



Fassade Einfahrt



Fassade Süd Haus 5



Fassade West

