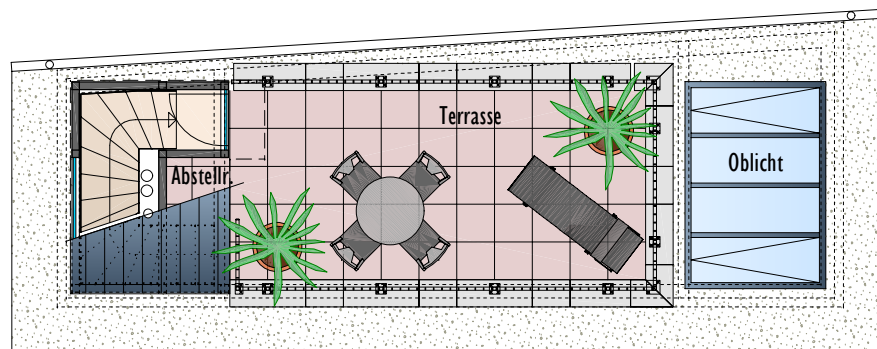


MEHRFAMILIENHAUS, ZÜRICHSTRASSE 64, LUZERN

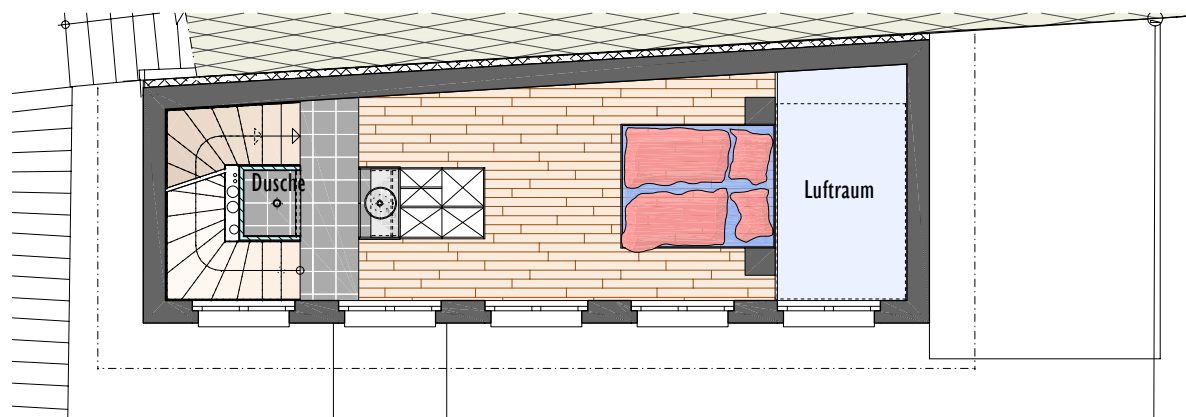
AUSBAU

- ▶ Bodenbeläge Langriemen-Laminat-Parkett, Ahorn.
- ▶ Bodenbeläge sep.WC + Dusche, keramische Platten 30x30 cm. Wandplatten 30x15 cm.
- ▶ Küche mit Geschirrspüler, Spüle, Granitabdeckung, Kehrriechfach mit Grünabfuhrkübel, Glaskeramik, Backofen mit Heissluft und Grill, Abzughaube, freistehender „Oldie“ Kühlschrank.
- ▶ Wände: teils Weissputz, teils Sichtbeton. Decken: Metalldecke gelocht.
- ▶ Fensterfront mit Storen
- ▶ Raumhöhen von 3 – 6 m
- ▶ Grosse Terrasse mit Plattenbelag und Abstellraum



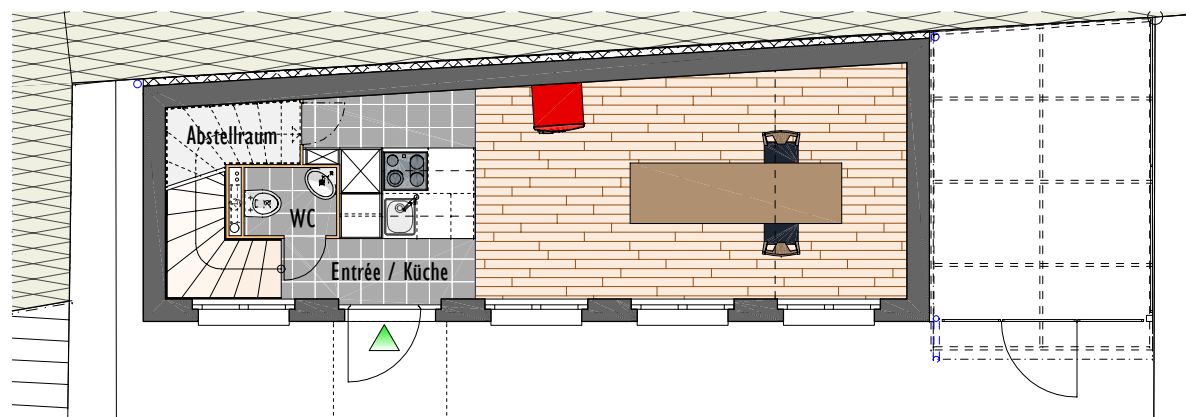
Terrasse

17 m²



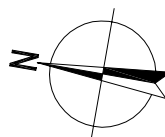
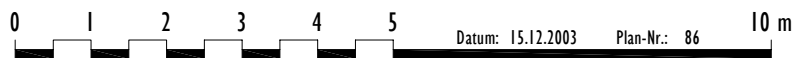
Obergeschoss

22 m²



Erdgeschoss

28 m²



Loft 50 m² Nettfläche

Erdgeschoss, I. Obergeschoss, Terrasse 1:100