

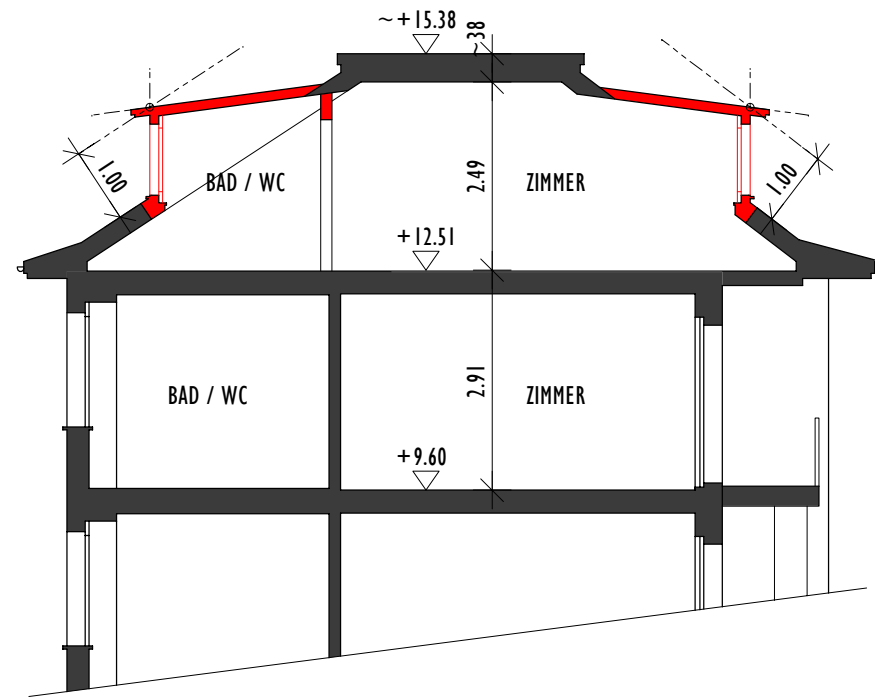
Schnitt 2-2

Estrich

DG

3.OG

2.OG



Schnitt I-I

Estrich

DG

3.OG

2.OG

1.OG

EG

UG



Projekt - Schnitt 2-2 und I-I 1:100

Sanierung, Eichwaldstr. 12 + Schäferweg 2, Luzern

Plan NR.: 28

17.06.2003



BOHRAUS Planung & Architektur AG, Sempacherstrasse 1, Postfach 5352, 6000 Luzern 5
Tel.: 041/226'20'40, Fax: 041/226'20'46, E-Mail: bohraus.ag@tic.ch, Web: www.bohraus.com