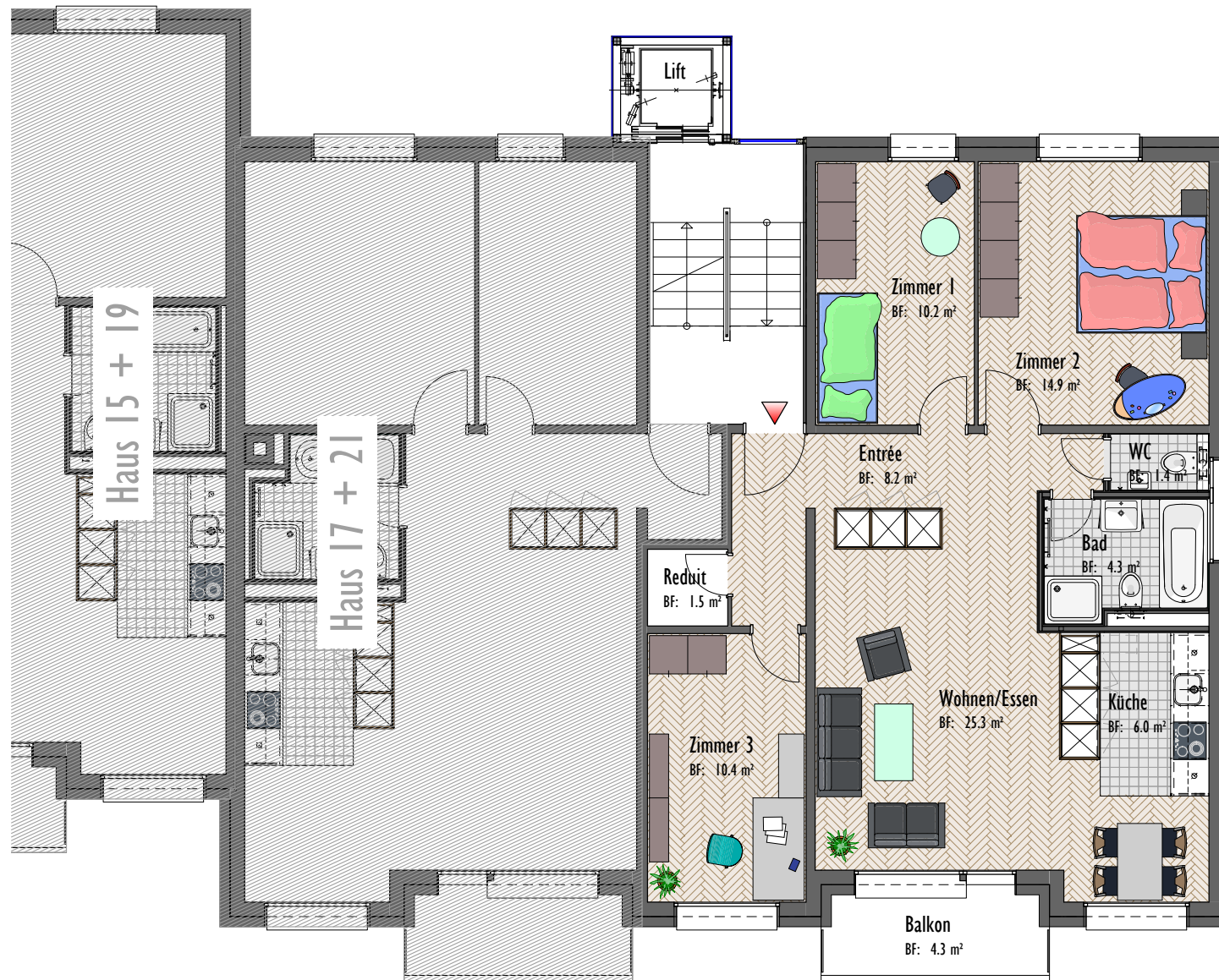
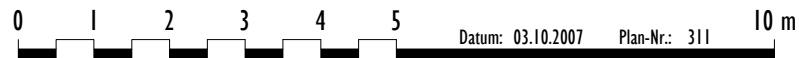


# MEHRFAMILIENHÄUSER, BUCHFELDSTRASSE 15-21, BUCHRAIN



## AUSBAU 4 1/2 WOHNUNG

- ⇒ Bodenbeläge aller Zimmer, echter Fischgratparkett
- ⇒ Bodenbeläge Bad, Küche, keramische Platten 15x15 cm. Wandplatten 15 x15 cm.
- ⇒ Küche mit Geschirrspüler, Spüle, Granitabdeckung, Kehrriechfach mit Grünabfuhrkübel, Glaskeramik mit 4 Einschaltzonen, hoch liegender Backofen, Abzughaube, indirekte Beleuchtung, 260Lt. Kühlschrank.
- ⇒ Bad mit WC, Badewanne, Dusche, Lavabo, Spiegelschrank
- ⇒ Separates WC mit Lavabo und Spiegel
- ⇒ Wände und Decken, Weissputz, teils Rauhfaser, alles weiss gestrichen.
- ⇒ 3-teiliger Schrank mit Garderobe
- ⇒ Gegensprechanlage
- ⇒ Balkon mit Sonnenstore



4 1/2-Zimmer Wohnung 86.5 m<sup>2</sup>  
2. und 3. Obergeschoss Haus 17 und 21 1:100